

IL NUOVO CONTATORE ELETTRONICO *dell'acqua*

Sostituzione dei contatori dell'acqua con i nuovi
misuratori intelligenti "Smart meter"



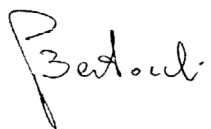
Gentile Cliente,

il personale incaricato da Uniacque sta intervenendo oggi per sostituire il suo vecchio contatore dell'acqua con il nuovo contatore elettronico intelligente detto "Smart Meter".

Questa sostituzione è per lei del tutto gratuita e se ne fa carico completamente Uniacque.

In queste pagine troverà le informazioni principali sul funzionamento del nuovo contatore; i nostri uffici sono sempre a disposizione per qualsiasi chiarimento.

Cordiali saluti



Pierangelo Bertocchi
Amministratore Delegato

L'obiettivo della campagna di sostituzione dei contatori meccanici con nuovi modelli elettronici di ultima generazione è garantire un controllo tempestivo dei consumi sulle reti comunali oltre che una maggiore precisione nella misurazione dei volumi di acqua consumati, aumentando la frequenza di lettura e pertanto abbattendo le perdite sia sulle reti pubbliche che private.



FUNZIONI

del contatore intelligente

Le funzioni principali, conformi alla legge, del nuovo contatore elettronico sono:

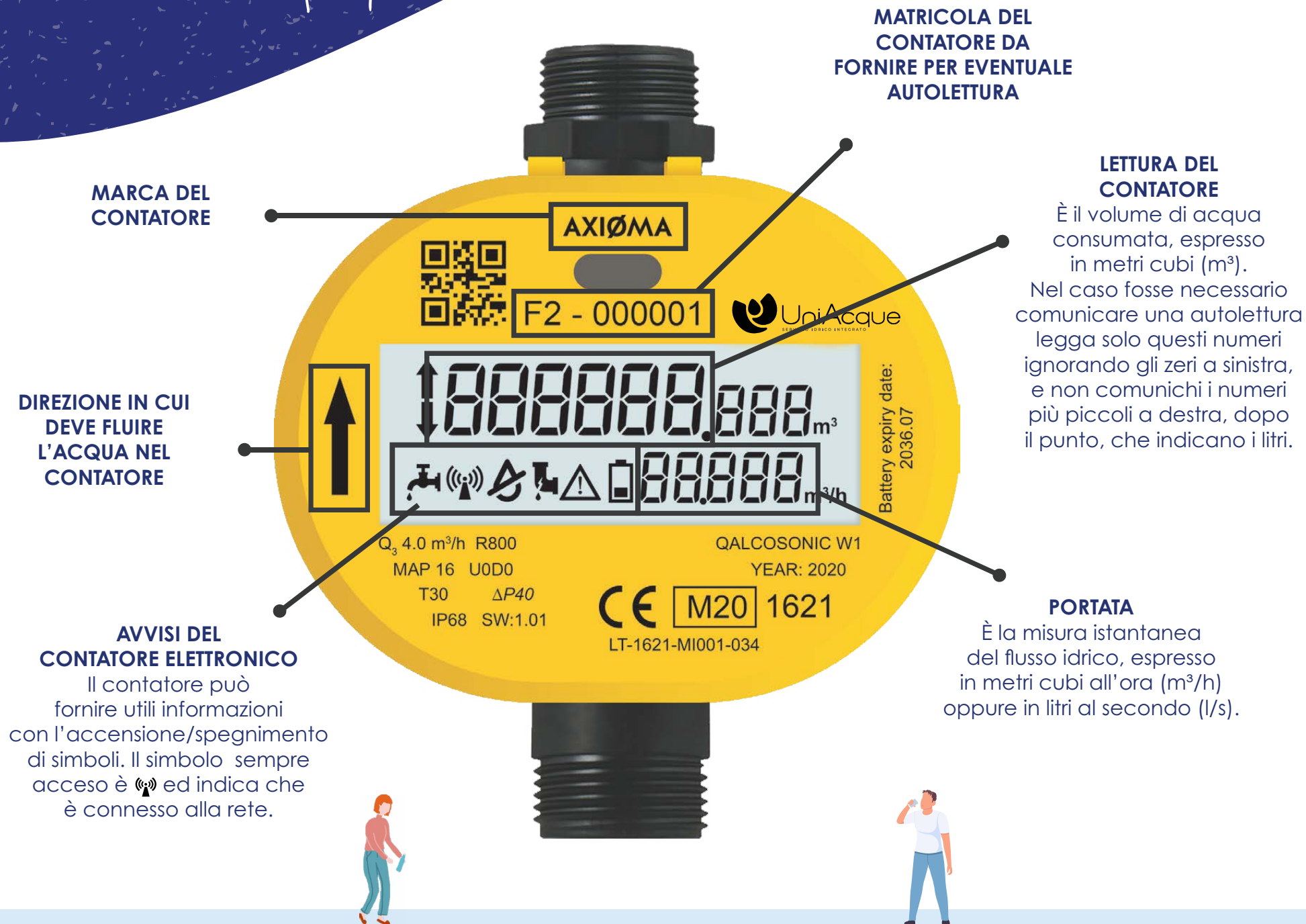


1. visualizzazione misura del consumo con valore fiscale
2. registrazione e visualizzazione dei volumi consumati nel tempo
3. visualizzazione dei picchi di consumo
4. memoria storica dei dati

Il nuovo contatore elettronico inoltre fornisce nuove funzionalità che lo rendono uno "Smart Meter", ovvero intelligente.



DESCRIZIONE del display



MARCA DEL CONTATORE

AXIØMA

MATRICOLA DEL CONTATORE DA FORNIRE PER EVENTUALE AUTOLETTURA

F2 - 000001

UniAcque
SERVIZIO IDRICO INTEGRATO

LETTURA DEL CONTATORE

È il volume di acqua consumata, espresso in metri cubi (m³).
Nel caso fosse necessario comunicare una autolettura legga solo questi numeri ignorando gli zeri a sinistra, e non comunichi i numeri più piccoli a destra, dopo il punto, che indicano i litri.

DIREZIONE IN CUI DEVE FLUIRE L'ACQUA NEL CONTATORE



0000000000 m³


Battery expiry date:
2036.07

Q₃ 4.0 m³/h R800
MAP 16 U0D0
T30 ΔP40
IP68 SW:1.01

QALCOSONIC W1
YEAR: 2020

CE M20 1621
LT-1621-MI001-034

AVVISI DEL CONTATORE ELETTRONICO

Il contatore può fornire utili informazioni con l'accensione/spengimento di simboli. Il simbolo sempre acceso è  ed indica che è connesso alla rete.

PORTATA

È la misura istantanea del flusso idrico, espresso in metri cubi all'ora (m³/h) oppure in litri al secondo (l/s).

COSA INDICANO I SIMBOLI LUMINOSI sul display?



CONSUMO CONTINUO SIGNIFICATIVO (POSSIBILE PERDITA)

Indica che il contatore sta registrando di continuo un consumo dell'acqua. Il simbolo si accende dopo 24 ore di consumo con portata superiore a valori standard. Se l'erogazione si arresta o la portata scende sotto il valore standard, la spia si spegne.

SUGGERIMENTI: Se l'avviso persiste dopo aver chiuso tutti i rubinetti, vi sono due ipotesi:

- 1) vi sono ancora rubinetti (o apparecchi) completamente aperti in modo continuo;
- 2) vi è un possibile guasto o una rottura, anche occulta, nell'impianto interno.

Richieda la verifica a un tecnico di fiducia. Uniacque non interviene sugli impianti interni.



TUBO VUOTO

Indica che il contatore non è completamente pieno d'acqua e in tal caso non viene registrato il consumo. L'avviso si spegne se il contatore ritorna a essere pieno d'acqua.

SUGGERIMENTI: In assenza di acqua, se l'avviso persiste, vi sono tre ipotesi:

- 1) vi è una sospensione della fornitura dell'acqua programmata, di cui è stata data preventiva comunicazione;
- 2) l'impianto, previa comunicazione, è stato chiuso per morosità;
- 3) vi è un problema di distribuzione dell'acqua nella zona, che può segnalare al numero verde per emergenze 800 123955.



CONSUMO Istantaneo SIGNIFICATIVO (POSSIBILE ROTTURA)

Indica che il contatore sta registrando un consumo di acqua elevato. Il simbolo si accende dopo 60 minuti di consumo con portata maggiore ai valori standard. Se il consumo si arresta o la portata scende sotto i valori standard, la spia si spegne.


SUGGERIMENTI: Se l'avviso persiste per diversi giorni, vi sono due ipotesi:

- 1) almeno due rubinetti (o apparecchi) sono completamente aperti in modo continuo;
- 2) vi è un possibile guasto o una rottura, anche occulta, nell'impianto interno.

Richieda la verifica ad un tecnico di fiducia. Uniacque non interviene sugli impianti interni.



INFORMAZIONE GENERICA

Simbolo di "informazione generica"  attivato sul display: viene visualizzato insieme a un codice informativo di quattro caratteri che rimane illuminato sul display per 4 secondi, alternandosi con il valore del consumo, che resta attivo per 1 minuto.

SUGGERIMENTI: Se il simbolo luminoso permane acceso per almeno 48 ore, contatti il numero verde 800 269595 per segnalare la problematica



BATTERIA IN ESAURIMENTO

Indica che la batteria si sta scaricando. La batteria non è ricaricabile né sostituibile.

Lo smart meter è alimentato con batteria di lunga durata, che non è né ricaricabile, né sostituibile. Il display del contatore elettronico - che non ha pulsanti - è sempre acceso. È totalmente impermeabile e può operare normalmente anche se immerso in acqua. Il corpo del contatore è termo-sigillato e non se ne deve tentare l'apertura, anche perché rappresenterebbe un abuso legalmente perseguibile.





Via delle Canovine, 21 - 24126 Bergamo
+39 035.3070111 - info@uniacque.bg.it
www.uniacque.bg.it

ORARI APERTURA

sportelli

Bergamo

Lun - Ven 08.30 - 16.30
Sabato 08.30 - 12.30

Casnigo, Endine Gaiano, Ghisalba, Zogno

Lun - Ven 09.00 - 13.00

Sarnico

Martedì 08.30 - 12.30
Giovedì 08.30 - 12.30

Sotto il Monte Giovanni XXIII

Lun - Ven 08.30 - 16.30



800.123.955
GUASTI ED EMERGENZE

800.26.9595
NUMERO VERDE
COMMERCIALE

Numero verde gratuito
Attivo tutti i giorni 24h su 24

Attivo dal lunedì al venerdì
dalle ore 8.00 alle ore 18.00 e
sabato dalle ore 8.00 alle 13.00

