

IL NUOVO CONTATORE ELETTRONICO *dell'acqua*

Sostituzione dei contatori dell'acqua con i nuovi
misuratori intelligenti "Smart meter"



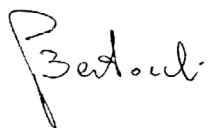
Gentile Cliente,

il personale incaricato da Uniacque sta intervenendo oggi per sostituire il suo vecchio contatore dell'acqua con il nuovo contatore elettronico intelligente detto "Smart Meter".

Questa sostituzione è per lei del tutto gratuita e se ne fa carico completamente Uniacque.

In queste pagine troverà le informazioni principali sul funzionamento del nuovo contatore; i nostri uffici sono sempre a disposizione per qualsiasi chiarimento.

Cordiali saluti



Pierangelo Bertocchi
Amministratore Delegato

L'obiettivo della campagna di sostituzione dei contatori meccanici con nuovi modelli elettronici di ultima generazione è garantire un controllo tempestivo dei consumi sulle reti comunali oltre che una maggiore precisione nella misurazione dei volumi di acqua consumati, aumentando la frequenza di lettura e pertanto abbattendo le perdite sia sulle reti pubbliche che private.



FUNZIONI

del contatore intelligente

Le funzioni principali, conformi alla legge, del nuovo contatore elettronico sono:



1. visualizzazione misura del consumo con valore fiscale
2. registrazione e visualizzazione dei volumi consumati nel tempo
3. visualizzazione dei picchi di consumo
4. memoria storica dei dati

Il nuovo contatore elettronico inoltre fornisce nuove funzionalità che lo rendono uno "Smart Meter", ovvero intelligente.



DESCRIZIONE del display

MARCA DEL
CONTATORE

INTEGRA
METERING

UNIA 23000123

MATRICOLA DEL
CONTATORE DA
FORNIRE PER EVENTUALE
AUTOLETTURA

LETTURA DEL CONTATORE

È il volume di acqua consumata, espresso in metri cubi (m³).

La visualizzazione della lettura si alterna ogni 10 secondi con il dato di portata istantanea che passa nel misuratore.

Mbus: 10201154
LoRa EU1: 70B3D5B6F8014039

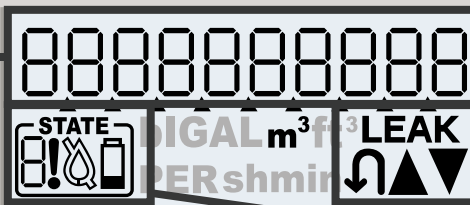


RUBIN SONIC

RSO
DN80

Q3 63m³/h
R500 - class 2
Δ P 16 - MAP 16
IP68 - T50
U0D0 - E2 - C

02/2039



CE M23 1781

SK 16-MI001-SMU046
YFMR-080-A1F-LW8

INTEGRA METERING SAS
12 rue Font Grasse
31700 BLAGNAC
FRANCE



AVVISI DEL CONTATORE ELETTRONICO

Il contatore può fornire utili informazioni con l'accensione/spengimento di simboli.



COSA INDICANO I SIMBOLI LUMINOSI sul display?

LEAK

CONSUMO CONTINUO SIGNIFICATIVO (POSSIBILE PERDITA)

Indica che il contatore sta registrando di continuo un consumo dell'acqua. Il simbolo si accende dopo 24 ore di consumo con portata superiore a valori standard. Se l'erogazione si arresta o la portata scende sotto il valore standard, la spia si spegne.

SUGGERIMENTI: Se l'avviso persiste dopo aver chiuso tutti i rubinetti, vi sono due ipotesi:

- 1) vi sono ancora rubinetti (o apparecchi) completamente aperti in modo continuo;
- 2) vi è un possibile guasto o una rottura, anche occulta, nell'impianto interno.

Richieda la verifica a un tecnico di fiducia. Uniacque non interviene sugli impianti interni.



TUBO VUOTO

Indica che il contatore non è completamente pieno d'acqua e in tal caso non viene registrato il consumo. L'avviso si spegne se il contatore ritorna a essere pieno d'acqua.

SUGGERIMENTI: In assenza di acqua, se l'avviso persiste, vi sono tre ipotesi:

- 1) vi è una sospensione della fornitura dell'acqua programmata, di cui è stata data preventiva comunicazione;
- 2) l'impianto, previa comunicazione, è stato chiuso per morosità;
- 3) vi è un problema di distribuzione dell'acqua nella zona, che può segnalare al numero verde per emergenze 800 123955.



FLUSSO INVERSO

Indica che il flusso d'acqua sta fluendo dall'impianto interno verso il pubblico acquedotto nella direzione opposta rispetto a quella prevista. Questa situazione può verificarsi per un malfunzionamento o un guasto alla valvola di non ritorno oppure per l'assenza della stessa.

SUGGERIMENTI: Se il simbolo luminoso persiste per diverse ore oppure si ripresenta frequentemente, contatti il numero verde 800 269595 per segnalare la problematica



ERRORE

È stata rilevata un'anomalia delle condizioni operative che potrebbe essere dovuta a: alta o bassa temperatura dell'acqua, presenza di bolle d'aria, passaggio di rilevanti volumi d'acqua. Generalmente l'allarme rientra dopo pochi giorni.

SUGGERIMENTI: Se il simbolo luminoso permane acceso per almeno 72 ore, può contattare il numero verde 800 269595 per segnalare la problematica



BATTERIA IN ESAURIMENTO

Indica che la batteria si sta scaricando. La batteria non è ricaricabile né sostituibile.

Lo smart meter è alimentato con batteria di lunga durata, che non è né ricaricabile, né sostituibile. Il display del contatore elettronico - che non ha pulsanti - è sempre acceso. È totalmente impermeabile e può operare normalmente anche se immerso in acqua. Il corpo del contatore è termo-sigillato e non se ne deve tentare l'apertura, anche perché rappresenterebbe un abuso legalmente perseguibile.





Via delle Canovine, 21 - 24126 Bergamo
+39 035.3070111 - info@uniacque.bg.it
www.uniacque.bg.it

ORARI APERTURA

sportelli

Bergamo

Lun - Ven 08.30 - 16.30
Sabato 08.30 - 12.30

Casnigo, Endine Gaiano, Ghisalba, Zogno

Lun - Ven 09.00 - 13.00

Sarnico

Martedì 08.30 - 12.30
Giovedì 08.30 - 12.30

Sotto il Monte Giovanni XXIII

Lun - Ven 08.30 - 16.30



800.123.955
GUASTI ED EMERGENZE

800.26.9595
**NUMERO VERDE
COMMERCIALE**

Numero verde gratuito
Attivo tutti i giorni 24h su 24

Attivo dal lunedì al venerdì
dalle ore 8.00 alle ore 18.00 e
sabato dalle ore 8.00 alle 13.00

