



# PIANO DI BUSINESS

(ESTRATTO)

## Sommario

CHI E' UNIACQUE.....	3
IL TERRITORIO.....	4
IL SERVIZIO .....	5
PREVISIONE 2011-2013.....	10
ACQUISIZIONI E INVESTIMENTI 2011-2013.....	11
SITUAZIONE EC/FIN: NOTE METODOLOGICHE.....	13
IPOTESI EC/FIN: SOCIETA' DA ACQUISIRE .....	19
REDDITIVITA' DELLA SOCIETA' DA ACQUISIRE .....	20
SOSTENIBILITA' DELL'INVESTIMENTO NELLA SOCIETA' DA ACQUISIRE.....	21

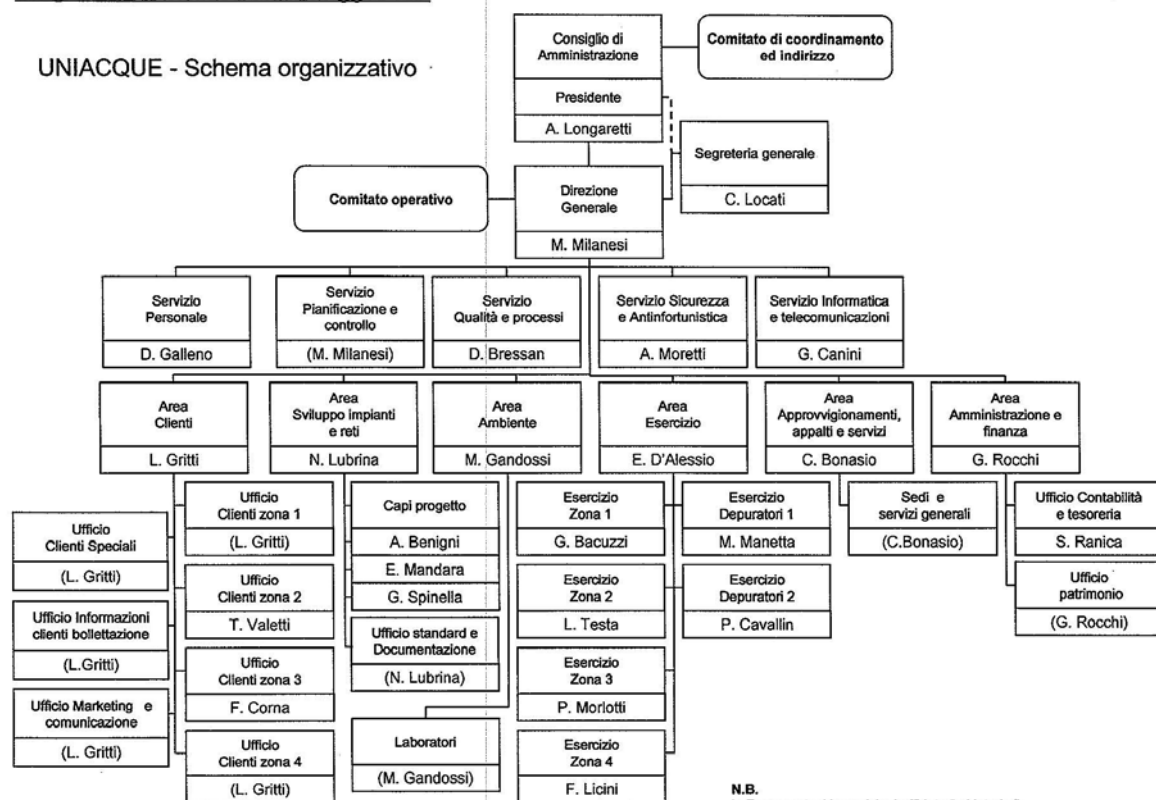
# CHI E' UNIACQUE

## MISSION

Attraverso una gestione di carattere imprenditoriale, Uniacque intende assicurare a tutta la popolazione del territorio della provincia di Bergamo un'elevata qualità e un'adeguata quantità delle risorse idriche nel pieno rispetto dei principi fondamentali espressi dalla Carta dei Servizi (ora in fase di revisione) e della tutela ambientale.

Allegato all'O.d.S. n. 16 del 17 maggio 2010

UNIACQUE - Schema organizzativo



## PERSONALE

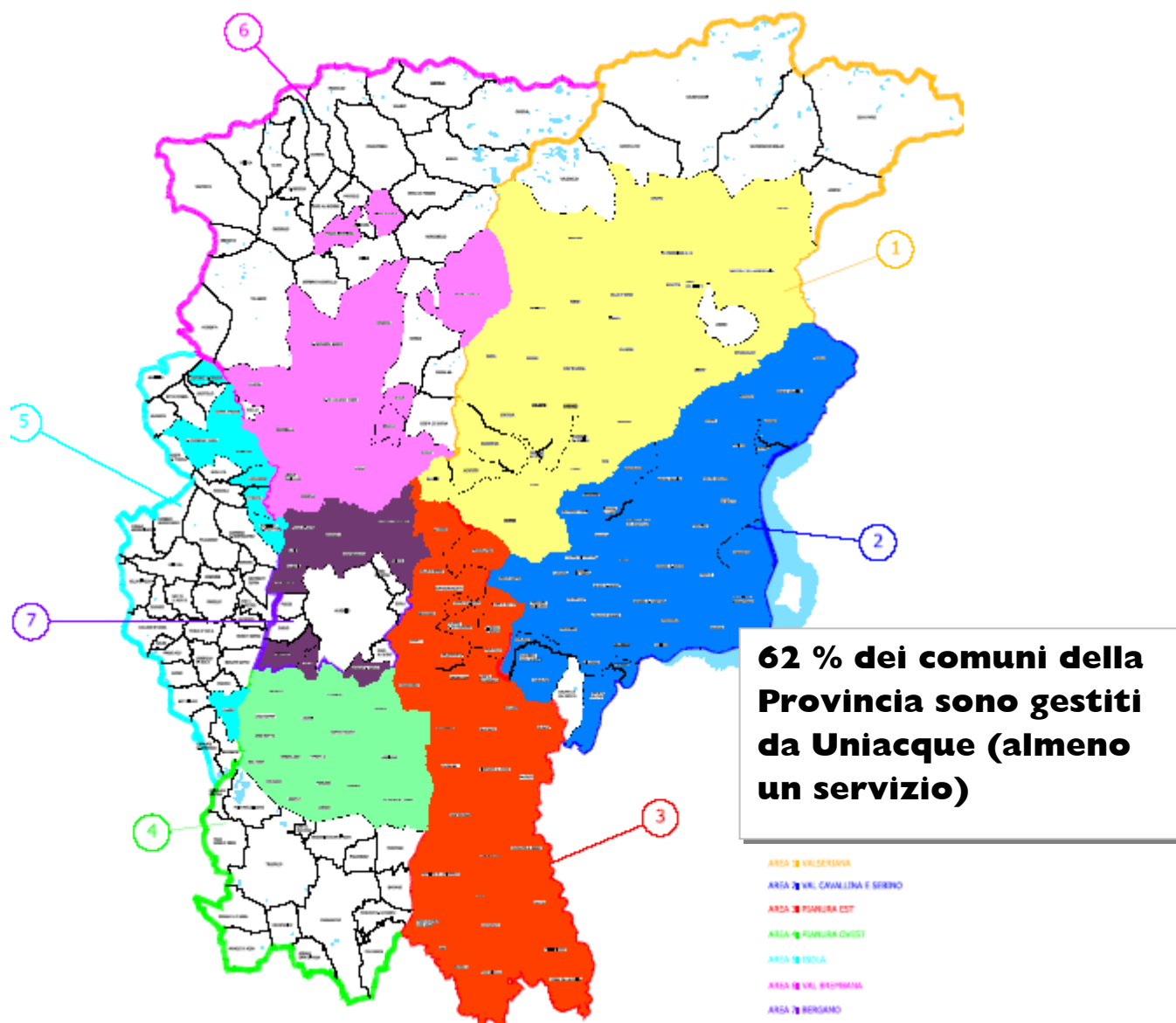
### N° persone

31/12/2008: 144

31/12/2009: 164 (FULL TIME EQUIVALENT)

31/12/2010: 188 (FULL TIME EQUIVALENT)

# IL TERRITORIO



KM DI RETE (stima 31/12/2010\*)

PROVINCIA DI BERGAMO (stima):

**7.459 KM DI RETE PER ACQUEDOTTO**  
**5.195 KM DI RETE FOGNARIA**

GESTITI DA UNIACQUE:

**3.648 KM DI RETE PER ACQUEDOTTO**  
**2.872 KM DI RETE FOGNARIA**

\* I valori sono in parte frutto della digitalizzazione delle reti, in parte di stime dell'Ufficio Esercizio e Sviluppo Impianti e Reti. Dunque il dato è in continua evoluzione in base allo stato avanzamento dell'attività di digitalizzazione (al 31/12/2010 è stata digitalizzata l'85% della rete gestita da Uniacque)

# IL SERVIZIO

## COMUNI GESTITI

PROVINCIA DI BERGAMO: **244 COMUNI**

**GESTITI DA UNIACQUE** (almeno 1 servizio – 31/12/2010): **152 COMUNI**

	dicembre 2010				2010	
	acq	fogn	dep	totale comuni (almeno 1 comune gestito)	+	gestiti da altro gestore
AREA1	27	27	30	<b>30</b>	<b>3</b>	<b>7</b>
AREA2	37	37	42	<b>42</b>	<b>2</b>	<b>1</b>
AREA3	35	34	35	<b>35</b>	<b>0</b>	<b>0</b>
AREA4	12	14	17	<b>17</b>	<b>0</b>	<b>16</b>
AREA5	4	4	4	<b>6</b>	<b>2</b>	<b>35</b>
AREA6	9	12	12	<b>12</b>	<b>6</b>	<b>26</b>
AREA7	0	10	10	<b>10</b>	<b>0</b>	<b>7</b>
	124	138	150	<b>152</b>	<b>12</b>	<b>104</b>

## ABITANTI SERVITI

PROVINCIA DI BERGAMO (Istat 2009):

**1.087.204 ABITANTI**

**GESTIONE UNIACQUE (tutto il SII):**

**517.522 ABITANTI**

GESTIONE UNIACQUE (almeno 1 servizio):

**656.806 ABITANTI**

## FAMIGLIE RAGGIUNTE

PROVINCIA DI BERGAMO (Istat 2009):

**446.051 FAMIGLIE**

**GESTIONE UNIACQUE (tutto il SII):**

**205.780 FAMIGLIE**

GESTIONE UNIACQUE (almeno 1 servizio):

**262.217 FAMIGLIE**

	dicembre 2010		2010	
	abitanti gestiti	famiglie gestite	+	gestiti da altro gestore
AREA1	93.989	39.351	<b>2,1%</b>	<b>7%</b>
AREA2	122.537	49.322	<b>1,0%</b>	<b>6%</b>
AREA3	194.225	75.271	<b>1,6%</b>	<b>0%</b>
AREA4	129.451	51.054	<b>0,7%</b>	<b>44%</b>
AREA5	17.341	6.710	<b>0,4%</b>	<b>89%</b>
AREA6	31.892	13.045	<b>25,4%</b>	<b>27%</b>
AREA7	67.371	27.464	<b>0,2%</b>	<b>70%</b>
	<b>656.806</b>	<b>262.217</b>	<b>1,9%</b>	<b>40%</b>

**TOTALE CONSUMO COMUNI UNIACQUE 2010 (escluso industriali):**

- 105 COMUNI CON SII TOTALE UNIACQUE: m<sup>3</sup> 36.670.000
- 47 COMUNI CON GESTIONE PARZIALE UNIACQUE:  
(almeno un segmento) m<sup>3</sup> 16.000.000

**TOTALE CONSUMO 2010** m<sup>3</sup> **52.670.000**

**TOTALE CONSUMO PROVINCIA DI BG A REGIME → circa** m<sup>3</sup> **88.790.000**  
**(escluso industriali)**

## UNIAQUE SPA

### CONTO ECONOMICO A VALORE AGGIUNTO

(€)

	2007		2008		2009		PRECHIUSURA 2010	
(+) ricavi di vendita	15.340.859		33.911.057		44.727.961		53.188.678	
(+/-) variazione rimanenze prodotti finiti e semilavorati	0		0		0		0	
(+) altri ricavi e proventi	541.870		610.131		574.920		652.963	
<b>VALORE DELLA PRODUZIONE</b>	<b>15.882.729</b>	<b>100,0%</b>	<b>34.521.188</b>	<b>100,0%</b>	<b>45.302.881</b>	<b>100,0%</b>	<b>53.841.641</b>	<b>100,0%</b>
+acquisti	2.302.236	14,5%	3.043.444	8,8%	3.519.443	7,8%	4.347.009	8,1%
-/+ variazione rimanenze materie prime	492.760	3,1%	225.940	0,7%	(68.428)	-0,2%	(61.051)	-0,1%
(-) consumi	1.809.476	11,4%	2.817.504	8,2%	3.587.871	7,9%	4.408.060	8,2%
(-) costi esterni	10.691.920	67,3%	20.352.417	59,0%	28.371.475	62,6%	34.604.508	64,3%
<b>VALORE AGGIUNTO</b>	<b>3.381.333</b>	<b>21,3%</b>	<b>11.351.267</b>	<b>32,9%</b>	<b>13.343.535</b>	<b>29,5%</b>	<b>14.829.074</b>	<b>27,5%</b>
(-) costo del lavoro	2.540.285	16,0%	5.714.627	16,6%	7.542.394	16,6%	9.009.624	16,7%
<b>MARGINE OPERATIVO LORDO</b>	<b>841.048</b>	<b>5,3%</b>	<b>5.636.640</b>	<b>16,3%</b>	<b>5.801.141</b>	<b>12,8%</b>	<b>5.819.450</b>	<b>10,8%</b>
(-) ammortamenti	599.537	3,8%	1.679.097	4,9%	1.652.783	3,6%	2.095.926	3,9%
(-) accantonamenti (+/-) svalutazioni	0		0		2.434.635	5,4%	725.149	1,3%
<b>REDDITO OPERATIVO GESTIONE CARATTERISTICA</b>	<b>241.512</b>	<b>1,5%</b>	<b>3.957.543</b>	<b>11,5%</b>	<b>1.713.722</b>	<b>3,8%</b>	<b>2.998.374</b>	<b>5,6%</b>
(+/-) gestione accessoria	0		0		0		0	
REDDITO OPERATIVO GESTIONE CORRENTE	241.512	1,5%	3.957.543	11,5%	1.713.722	3,8%	2.998.374	5,6%
(+) proventi finanziari	24.854	0,2%	92.576	0,3%	549.216	1,2%	339.746	0,6%
(-) oneri finanziari	39.371	0,2%	412.761	1,2%	684.640	1,5%	1.004.687	1,9%
RISULTATO DI COMPETENZA	226.995	1,4%	3.637.359	10,5%	1.578.298	3,5%	2.333.433	4,3%
(+) proventi straordinari	0		4.502	0,0%	218.046	0,5%	0	
(-) oneri straordinari	0		280.780	0,8%	731.142	1,6%	0	
RISULTATO ANTE IMPOSTE	226.995	1,4%	3.361.080	9,7%	1.065.202	2,4%	2.333.433	4,3%
(-) imposte dell'esercizio	203.851	1,3%	1.418.225	4,1%	889.239	2,0%	993.069	1,8%
<b>RISULTATO NETTO</b>	<b>23.144</b>	<b>0,1%</b>	<b>1.942.855</b>	<b>5,6%</b>	<b>175.963</b>	<b>0,4%</b>	<b>1.340.364</b>	<b>2,5%</b>

N.b. I Ricavi di vendita sono al netto dei costi di finanziamento accordo programma ATO; le tasse del 2010 sono stimate

## UNIAQUE SPA

### STATO PATRIMONIALE LIQUIDITA'/ESIGIBILITA'

(€)

	2007		2008		2009		PRECHIUSURA 2010	
<b>ATTIVO</b>								
Immobilizzazioni materiali nette	2.883.711	11%	3.389.155	6%	856.402	1%	2.642.806	3%
Immobilizzazioni immateriali nette	2.228.367	8%	4.115.084	7%	5.077.157	7%	6.134.601	7%
Immobilizzazioni finanziarie nette	9.911	0%	574.193	1%	21.511.852	28%	26.740.288	31%
<b>ATTIVO FISSO NETTO (AFN)</b>	<b>5.121.988</b>	<b>19%</b>	<b>8.078.432</b>	<b>14%</b>	<b>27.445.412</b>	<b>36%</b>	<b>35.517.696</b>	<b>41%</b>
Rimanenze nette	492.760	2%	718.700	1%	650.271	1%	604.770	1%
Crediti commerciali	15.481.070	58%	36.133.202	62%	42.916.600	57%	43.460.026	50%
Altri crediti a breve termine	5.323.340	20%	13.707.634	23%	4.568.043	6%	7.662.792	9%
Liquidità	96.830	0%	64.638	0%	1.716	0%	0	0%
<b>ATTIVO CORRENTE (AC)</b>	<b>21.394.000</b>	<b>81%</b>	<b>50.624.174</b>	<b>86%</b>	<b>48.136.630</b>	<b>64%</b>	<b>51.727.588</b>	<b>59%</b>
<b>TOTALE CAPITALE INVESTITO</b>	<b>26.515.988</b>	<b>100%</b>	<b>58.702.606</b>	<b>100%</b>	<b>75.582.043</b>	<b>100%</b>	<b>87.245.284</b>	<b>100%</b>
<b>PASSIVO</b>								
<b>MEZZI PROPRI (MP)</b>	<b>630.657</b>	<b>2%</b>	<b>2.573.511</b>	<b>4%</b>	<b>2.249.474</b>	<b>3%</b>	<b>3.589.838</b>	<b>4%</b>
<b>PASSIVITA' A MEDIO/LUNGO TERMINE (PML)</b>	<b>2.441.664</b>	<b>9%</b>	<b>6.648.622</b>	<b>11%</b>	<b>11.949.407</b>	<b>16%</b>	<b>29.795.571</b>	<b>34%</b>
Debiti finanziari a breve	294.099	1%	3.993.501	7%	5.614.780	7%	496.199	1%
Debiti commerciali	21.356.621	81%	39.935.197	68%	44.180.138	58%	39.551.182	45%
Altri debiti a breve termine	1.792.947	7%	5.551.775	9%	11.588.243	15%	13.812.494	16%
<b>PASSIVO CORRENTE (PC)</b>	<b>23.443.667</b>	<b>88%</b>	<b>49.480.473</b>	<b>84%</b>	<b>61.383.161</b>	<b>81%</b>	<b>53.859.876</b>	<b>62%</b>
<b>MEZZI DI TERZI (MT)</b>	<b>25.885.331</b>	<b>98%</b>	<b>56.129.095</b>	<b>96%</b>	<b>73.332.569</b>	<b>97%</b>	<b>83.655.446</b>	<b>96%</b>
<b>TOTALE FONTI DI FINANZIAMENTO</b>	<b>26.515.988</b>	<b>100%</b>	<b>58.702.606</b>	<b>100%</b>	<b>75.582.043</b>	<b>100%</b>	<b>87.245.284</b>	<b>100%</b>



## UNIAQUE SPA

### RENDICONTO FINANZIARIO

(€)

	2007	2008	2009	PRECHIUSURA 2010
<b>REDDITO D'ESERCIZIO</b>	23.144	1.942.855	175.963	1.340.364
Ammortamenti	599.537	1.679.097	1.652.783	2.095.926
Accantonamenti	0	0	2.434.635	725.149
<i>COSTI NON MONETARI</i>	<i>599.537</i>	<i>1.679.097</i>	<i>4.087.419</i>	<i>2.821.076</i>
<b>FLUSSO DI CASSA POTENZIALE</b>	<b>622.680</b>	<b>3.621.952</b>	<b>4.263.382</b>	<b>4.161.439</b>
Variazione Magazzino	-492.760	-225.940	68.428	45.502
Variazione Crediti commerciali	-15.481.070	-20.652.132	-6.783.397	-543.427
Variazione Altri crediti	-5.323.340	-8.384.294	9.139.591	-3.094.749
Variazione Debiti commerciali	21.356.621	18.578.576	4.244.941	-4.628.956
Variazione Altri debiti	1.792.947	3.758.828	6.036.468	2.224.251
Variazione Fondi	1.538.892	326.855	-916.985	-1.529.863
<i>VARIAZIONI DI CIRCOLANTE</i>	<i>3.391.291</i>	<i>-6.598.108</i>	<i>11.789.046</i>	<i>-7.527.242</i>
<b>FLUSSO DI CASSA DELLA GESTIONE CORRENTE</b>	<b>4.013.971</b>	<b>-2.976.157</b>	<b>16.052.428</b>	<b>-3.365.803</b>
Immobilizzazioni materiali e immateriali	-5.711.614	-4.071.259	-82.104	-4.939.774
Immobilizzazioni finanziarie	-9.911	-564.282	-20.937.660	-5.228.436
Debiti finanziari a medio-lungo termine	902.772	3.880.103	3.783.135	18.650.877
Mezzi propri	607.513	-1	-500.000	0
<i>VARIAZIONI NON CORRENTI</i>	<i>-4.211.240</i>	<i>-755.438</i>	<i>-17.736.629</i>	<i>8.482.668</i>
<b>FLUSSO DI CASSA TOTALE</b>	<b>-197.269</b>	<b>-3.731.594</b>	<b>-1.684.201</b>	<b>5.116.865</b>

## PREVISIONE 2011-2013

# ACQUISIZIONI E INVESTIMENTI 2011-2013

## ACQUISIZIONI SERVIZI NEL TRIENNIO

	2010				2011				2012				2013			
	A	F	D	Comuni (almeno 1 segmento gestito)	A	F	D	Comuni (almeno 1 segmento gestito)	A	F	D	Comuni (almeno 1 segmento gestito)	A	F	D	Comuni (almeno 1 segmento gestito)
N. COMUNI	124	138	150	152	137	160	162	174	146	169	171	183	162	207	187	192
N. ABITANTI	656.806				710.640				715.968				851.498			
N.FAMIGLIE	262.217				284.623				286.997				341.219			
PREVISIONE M3	52.669.000				56.652.000				57.047.000				67.232.000			
KM RETE ACQUEDOTTO	3.648				3.755				3.822				3.973			
KM RETE FOGNATURA	2.872				3.260				3.306				4.040			

## ACQUISIZIONI SOCIETARIE NEL TRIENNIO

Acquisizione di una delle società più importanti dei Servizi Idrici Integrati della provincia di Bergamo, interamente a leva finanziaria

## INVESTIMENTI NEL TRIENNIO

	2011	2012	2013
Investimenti ADPO	€3.750.000	€2.950.000	€3.040.000
Investimenti Uniacque	€4.490.000	€5.640.000	€5.440.000
<b>Investimenti Totali</b>	<b>€8.240.000</b>	<b>€8.590.000</b>	<b>€8.480.000</b>

# SITUAZIONE EC/FIN: NOTE METODOLOGICHE

## CONTO ECONOMICO

### RICAVI

**RICAVI UTENZE DOMESTICHE:** i ricavi sono stati calcolati in base alle tariffe stabilite dal Piano D'Ambito (che prevedono un incremento nel prossimo triennio) e tenendo conto dell'ingresso di nuovi Comuni con gestione in economia;

**RICAVI UTENTI INDUSTRIALI:** ipotizzato un aumento annuale dell'1,5%;

**RICAVI DA ALLACCIAMENTI:** ipotizzato una percentuale del 7% sul valore del ricavo da utenze domestiche (incidenza verificata a consuntivo nel 2010)

### COSTI

#### **PERSONALE**

	<b>2011</b>	<b>2012</b>	<b>2013</b>
n.persone full time equivalent	206	209	216
Costo medio addetto	€ 51.500	€ 51.500	€ 53.600
Totale costo del personale	€ 10.195.583	€ 10.339.411	€ 10.662.920

2010: 49.500

2011: 51.500

2012: 52.500

2013: 53.600

#### **ENERGIA ELETTRICA**

I costo dell'energia elettrica leggermente inferiore rispetto al 2010 per attivazione di progetti di risparmio energetico

	<b>2011</b>	<b>2012</b>	<b>2013</b>
Costo energia	€ 7.106.400	€ 7.159.680	€ 8.514.980

## AMMORTAMENTI E ACCANTONAMENTI

- Ammortamenti immobilizzazioni materiali (compreso automezzi) e immobilizzazioni immateriali

(valori arrotondati)	2011	2012	2013
Ammortamenti IMN	€700.000	€710.000	€716.500
Ammortamenti IIN	€ 1.500.000	€ 1.500.000	€ 1.500.000
<b>TOTALE</b>	<b>€2.200.000</b>	<b>€2.210.000</b>	<b>€2.220.000</b>

- Accantonamento svalutazione crediti (1,6% sui crediti)

	2011	2012	2013
Acc.to svalutazione crediti (circa)	€ 580.000	€ 540.000	€ 515.000

## MUTUI E CANONI

Mutui per rimborso:

- Canoni ai Comuni
- Canoni alle Società patrimoniali
- Canoni ai Comuni autorizzati<sup>1</sup>

## ONERI FINANZIARI

### Riepilogo mutui

Istituto di credito	anno	durata	importo	2011		2012		2013	
				q.cap.	q.int.	q.cap.	q.int.	q.cap.	q.int.
Credito Valtellinese 09-2008	set-08	quinquennale	€ 5.000.000,00	€ 1.011.186,99	€ 116.000,00	€ 1.071.461,71	€ 60.100,00	€ 845.305,00	€ 26.500,00
Credito Valtellinese 06-2009	giu-09	settennale	€ 5.000.000,00	€ 650.113,77	€ 111.000,00	€ 674.338,06	€ 107.000,00	€ 725.618,17	€ 75.600,00
Credito Valtellinese 04-2010	apr-10	settennale	€ 10.000.000,00	€ 1.337.862,37	€ 235.000,00	€ 1.375.120,85	€ 204.000,00	€ 1.413.416,99	€ 180.000,00
Credito Bergamasco 11-2009 NSA	nov-09	decennale	€ 520.000,00	€ 47.710,50	€ 11.000,00	€ 48.892,62	€ 10.000,00	€ 50.104,04	€ 9.400,00
Credito Bergamasco 03-2010	mar-10	quinquennale	€ 5.000.000,00	€ 488.879,00	€ 98.000,00	€ 493.270,00	€ 79.300,00	€ 497.651,00	€ 57.400,00
UBI 02-2010	feb-10	triennale	€ 5.000.000,00	€ 1.661.517,84	€ 90.000,00	€ 1.716.214,25	€ 44.000,00	€ 145.538,41	€ 2.600,00
UBI 2003 NSA	2003	decennale	€ 130.000,00	€ 14.500,00	€ 1.350,00	€ 14.993,45	€ 750,00	€ 9.012,54	€ 300,00
UBI 2006 NSA	ago-06	ventennale	€ 290.000,00	€ 11.641,33	€ 5.050,00	€ 12.107,63	€ 4.900,00	€ 12.649,26	€ 4.800,00
CDP 2000 NSA	giu-00	ventennale	€ 61.878,99	€ 3.003,16	€ 2.215,72	€ 3.178,32	€ 2.040,56	€ 3.363,71	€ 1.855,17
Monte dei Paschi di Siena 12-2010	dic-10	triennale	€ 3.000.000,00	€ 988.498,70	€ 116.600,00	€ 1.011.284,91	€ 126.500,00	€ 514.350,97	€ 40.700,00
<b>TOTALI</b>			<b>€ 34.001.878,99</b>	<b>€ 6.214.913,66</b>	<b>€ 786.215,72</b>	<b>€ 6.420.861,80</b>	<b>€ 638.590,56</b>	<b>€ 4.217.010,09</b>	<b>€ 399.155,17</b>

Si tratta di mutui a tasso variabile. Dato il riaccendersi dell'inflazione sono stati ricalcolati i tassi di interesse, aggiungendo 0,5% in più per ciascun anno

### Oneri Finanziari su finanziamenti a breve

7% sul valore di *Debiti finanziari a breve*

<sup>1</sup> Mutui autorizzati da Uniacque al Comune per effettuare investimenti. L'azienda rimborserà l'opera attraverso il mutuo ventennale acceso dal Comune

## STATO PATRIMONIALE

### **CREDITI COMMERCIALI**

I crediti commerciali sono al netto del fondo svalutazione crediti.

Calcolati con un tempo medio incasso crediti di circa 200 giorni per il 2011, di circa 180 per il 2012 e di 160 per il 2013. Si ricorda che a Ottobre 2010 è stata attivata la fatturazione in acconto (il calcolo dei gg medi incasso crediti è al netto del fondo svalutazione crediti). Precedentemente il valore era intorno a 300 gg

### **DEBITI COMMERCIALI**

Nel 2011-2013 comprende:

- Saldo fornitori, calcolato con la durata media dei debiti di 180 giorni (nel 2010, solo sui debiti di fornitura, erano circa 210gg).
- Canoni verso Comuni e Società Patrimoniali: ipotizzato che il pagamento residuo degli anni 2007-2010 (pari a 15 mio) avvenga nel 2011. Per gli anni successivi la rata dell'anno viene dilazionata su due anni.

Il debito verso ATO per spese di funzionamento (quindi diversi dal debito per addizionali, inserito nei debiti a breve termine) si considerano pagati nel 2011.

**UNIACQUE SPA**
**CONTO ECONOMICO A VALORE AGGIUNTO**

(€)

	2009		PRECHIUSURA 2010		2011		2012		2013	
(+) ricavi di vendita	44.727.961		53.188.678		55.601.410		57.537.453		61.738.773	
(+/-) variazione rimanenze prodotti finiti e semilavorati	-		-		-		-		-	
(+) altri ricavi e proventi	574.920		652.963		-		-		-	
<b>VALORE DELLA PRODUZIONE</b>	<b>45.302.881</b>	<b>100,0%</b>	<b>53.841.641</b>	<b>100,0%</b>	<b>55.601.410</b>	<b>100,0%</b>	<b>57.537.453</b>	<b>100,0%</b>	<b>61.738.773</b>	<b>100,0%</b>
+acquisti	3.519.443	7,8%	4.347.009	8,1%	3.560.343	6,4%	3.633.247	6,3%	3.850.365	6,2%
-/+ variazione rimanenze materie prime	(68.428)	-0,2%	(61.051)	-0,1%	13.023	0,0%	21.512	0,0%	46.681	0,1%
(-) consumi	3.587.871	7,9%	4.408.060	8,2%	3.547.320	6,4%	3.611.735	6,3%	3.803.684	6,2%
(-) costi esterni	28.371.475	62,6%	34.604.508	64,3%	35.694.887	64,2%	37.315.547	64,9%	39.523.290	64,0%
<b>VALORE AGGIUNTO</b>	<b>13.343.535</b>	<b>29,5%</b>	<b>14.829.074</b>	<b>27,5%</b>	<b>16.359.203</b>	<b>29,4%</b>	<b>16.610.171</b>	<b>28,9%</b>	<b>18.411.798</b>	<b>29,8%</b>
(-) costo del lavoro	7.542.394	16,6%	9.009.624	16,7%	10.629.495	19,1%	10.995.032	19,1%	11.565.837	18,7%
<b>MARGINE OPERATIVO LORDO</b>	<b>5.801.141</b>	<b>12,8%</b>	<b>5.819.450</b>	<b>10,8%</b>	<b>5.729.708</b>	<b>10,3%</b>	<b>5.615.138</b>	<b>9,8%</b>	<b>6.845.962</b>	<b>11,1%</b>
(-) ammortamenti	1.652.783	3,6%	2.095.926	3,9%	2.196.545	4,0%	2.201.429	3,8%	2.212.414	3,6%
(-) accantonamenti (+/-) svalutazioni	2.434.635	5,4%	725.149	1,3%	579.416	1,0%	539.770	0,9%	515.944	0,8%
<b>REDDITO OPERATIVO GESTIONE CARATTERISTICA</b>	<b>1.713.722</b>	<b>3,8%</b>	<b>2.998.374</b>	<b>5,6%</b>	<b>2.953.748</b>	<b>5,3%</b>	<b>2.873.940</b>	<b>5,0%</b>	<b>4.117.603</b>	<b>6,7%</b>
(+/-) gestione accessoria	-		-		-		-		-	
REDDITO OPERATIVO GESTIONE CORRENTE	1.713.722	3,8%	2.998.374	5,6%	2.953.748	5,3%	2.873.940	5,0%	4.117.603	6,7%
(+) proventi finanziari	549.216	1,2%	339.746	0,6%	-		-		-	
(-) oneri finanziari	684.640	1,5%	1.004.687	1,9%	1.064.117	1,9%	1.005.343	1,7%	934.025	1,5%
<b>RISULTATO DI COMPETENZA</b>	<b>1.578.298</b>	<b>3,5%</b>	<b>2.333.433</b>	<b>4,3%</b>	<b>1.889.631</b>	<b>3,4%</b>	<b>1.868.597</b>	<b>3,2%</b>	<b>3.183.579</b>	<b>5,2%</b>
(+) proventi straordinari	218.046	0,5%	-		-		-		-	
(-) oneri straordinari	731.142	1,6%	-		-		-		-	
<b>RISULTATO ANTE IMPOSTE</b>	<b>1.065.202</b>	<b>2,4%</b>	<b>2.333.433</b>	<b>4,3%</b>	<b>1.889.631</b>	<b>3,4%</b>	<b>1.868.597</b>	<b>3,2%</b>	<b>3.183.579</b>	<b>5,2%</b>
(-) imposte dell'esercizio	889.239	2,0%	993.069	1,8%	934.199	1,7%	942.670	1,6%	1.326.552	2,1%
<b>RISULTATO NETTO</b>	<b>175.963</b>	<b>0,4%</b>	<b>1.340.363</b>	<b>2,5%</b>	<b>955.432</b>	<b>1,7%</b>	<b>925.926</b>	<b>1,6%</b>	<b>1.857.027</b>	<b>3,0%</b>



## UNIACQUE SPA

### STATO PATRIMONIALE LIQUIDITA'/ESIGIBILITA'

(€)

	2009		PRECHIUSURA 2010		2011		2012		2013	
<b>ATTIVO</b>										
Immobilizzazioni materiali nette	856.402	1%	2.642.806	3%	1.984.767	3%	1.307.073	2%	648.901	1%
Immobilizzazioni immateriali nette	5.077.157	7%	6.134.601	7%	4.664.287	6%	3.193.973	4%	1.723.660	2%
IFN e Risconti attivi per Canoni	21.511.852	29%	26.740.288	31%	32.856.050	44%	38.657.793	51%	44.092.349	58%
INVESTIMENTI PER MIGLIORIE BENI TERZI			3.509.794	4%	3.752.476	5%	2.947.120	4%	3.035.465	4%
F.DO MIGLIORIE BENI TERZI			3.509.794	4%	3.752.476	5%	2.947.120	4%	3.035.465	4%
F.do finanziamento investimenti ATO	1.618.920	2%	891.051	1%	-		-		-	
<b>ATTIVO FISSO NETTO (AFN)</b>	<b>25.826.493</b>	<b>35%</b>	<b>34.626.644</b>	<b>40%</b>	<b>39.505.104</b>	<b>53%</b>	<b>43.158.839</b>	<b>57%</b>	<b>46.464.910</b>	<b>61%</b>
Rimanenze nette	650.271	1%	604.770	1%	617.793	1%	639.305	1%	685.986	1%
Crediti commerciali	42.916.600	58%	43.460.026	50%	34.095.433	46%	31.077.789	41%	29.072.757	38%
Altri crediti a breve termine	4.568.043	6%	7.662.792	9%	396.884	1%	426.543	1%	425.357	1%
Liquidità e Banche	1.716	0%	-	0%	-	0%	-	0%	-	0%
<b>ATTIVO CORRENTE (AC)</b>	<b>48.136.630</b>	<b>65%</b>	<b>51.727.588</b>	<b>60%</b>	<b>35.110.111</b>	<b>47%</b>	<b>32.143.637</b>	<b>43%</b>	<b>30.184.101</b>	<b>39%</b>
<b>TOTALE CAPITALE INVESTITO</b>	<b>73.963.123</b>	<b>100%</b>	<b>86.354.233</b>	<b>100%</b>	<b>74.615.214</b>	<b>100%</b>	<b>75.302.476</b>	<b>100%</b>	<b>76.649.010</b>	<b>100%</b>
<b>PASSIVO</b>										
<b>MEZZI PROPRI (MP)</b>	<b>2.249.474</b>	<b>3%</b>	<b>3.589.838</b>	<b>4%</b>	<b>4.545.270</b>	<b>6%</b>	<b>5.471.196</b>	<b>7%</b>	<b>7.328.223</b>	<b>10%</b>
Debiti finanziari a medio-lungo termine	8.566.011	11%	27.216.888	32%	21.001.974	28%	14.581.113	19%	10.364.102	14%
Fondo TFR / Fondi diversi	1.764.477	4%	1.687.632	2%	2.396.265	3%	3.129.267	4%	3.900.322	5%
<b>PASSIVITA' A MEDIO/LUNGO TERMINE (PML)</b>	<b>10.330.488</b>	<b>14%</b>	<b>28.904.520</b>	<b>33%</b>	<b>23.398.239</b>	<b>31%</b>	<b>17.710.379</b>	<b>24%</b>	<b>14.264.425</b>	<b>19%</b>
Debiti finanziari a breve (banche)	5.614.780	8%	496.199	1%	3.976.751	5%	4.872.058	6%	6.864.458	9%
Debiti commerciali	44.180.138	60%	39.551.182	46%	33.002.180	44%	38.556.068	51%	40.499.130	53%
Altri debiti a breve termine	11.588.243	16%	13.812.494	16%	9.692.774	13%	8.692.774	12%	7.692.774	10%
<b>PASSIVO CORRENTE (PC)</b>	<b>61.383.161</b>	<b>83%</b>	<b>53.859.876</b>	<b>62%</b>	<b>46.671.706</b>	<b>63%</b>	<b>52.120.900</b>	<b>69%</b>	<b>55.056.362</b>	<b>72%</b>
<b>MEZZI DI TERZI (MT)</b>	<b>71.713.649</b>	<b>97%</b>	<b>82.764.395</b>	<b>96%</b>	<b>70.069.944</b>	<b>94%</b>	<b>69.831.280</b>	<b>93%</b>	<b>69.320.787</b>	<b>90%</b>
<b>TOTALE FONTI DI FINANZIAMENTO</b>	<b>73.963.123</b>	<b>100%</b>	<b>86.354.233</b>	<b>100%</b>	<b>74.615.214</b>	<b>100%</b>	<b>75.302.476</b>	<b>100%</b>	<b>76.649.010</b>	<b>100%</b>

## UNIACQUE SPA

### RENDICONTO FINANZIARIO

(€)

	PRECHIUSURA 2010	2011	2012	2013
<b>REDDITO D'ESERCIZIO</b>	1.340.363	955.432	925.926	1.857.027
Ammortamenti	2.095.926	2.196.545	2.201.429	2.212.414
Accantonamenti	725.149	579.416	539.770	515.944
<i>COSTI NON MONETARI</i>	<i>2.821.076</i>	<i>2.775.961</i>	<i>2.741.199</i>	<i>2.728.359</i>
<b>FLUSSO DI CASSA POTENZIALE</b>	<b>4.161.439</b>	<b>3.731.393</b>	<b>3.667.125</b>	<b>4.585.386</b>
Variazione Magazzino	45.502	-13.024	-21.512	-46.681
Variazione Crediti commerciali	-543.427	9.364.594	3.017.643	2.005.032
Variazione Altri crediti a breve	-3.094.749	7.265.908	-29.658	1.185
Variazione Debiti commerciali	-4.628.956	-6.549.002	5.553.888	1.943.062
Variazione Altri debiti a breve termine	2.224.251	-4.119.720	-1.000.000	-1.000.000
Variazione Fondi	-801.995	129.217	193.233	255.112
<i>VARIAZIONI DI CIRCOLANTE</i>	<i>-6.799.373</i>	<i>6.077.974</i>	<i>7.713.594</i>	<i>3.157.709</i>
<b>FLUSSO DI CASSA DELLA GESTIONE CORRENTE</b>	<b>-2.637.935</b>	<b>9.809.366</b>	<b>11.380.719</b>	<b>7.743.095</b>
Immobilizzazioni materiali e immateriali	-5.667.642	-959.243	-53.421	-83.928
IFN e Risconti attivi per Canoni	-5.228.436	-6.115.762	-5.801.743	-5.434.557
Debiti finanziari a medio-lungo termine	18.650.877	-6.214.914	-6.420.862	-4.217.010
Mezzi propri	0	0	0	0
<i>VARIAZIONI NON CORRENTI</i>	<i>7.754.799</i>	<i>-13.289.918</i>	<i>-12.276.026</i>	<i>-9.735.495</i>
<b>FLUSSO DI CASSA TOTALE</b>	<b>5.116.865</b>	<b>-3.480.552</b>	<b>-895.307</b>	<b>-1.992.400</b>

## IPOSTESI EC/FIN: SOCIETA' DA ACQUISIRE

**RICAVI:** sono stati ipotizzati partendo dai metri cubi fatturati dall'azienda. Per il 2010 è stata utilizzata la tariffa attualmente applicata da Uniacque (maggiore rispetto a quelle attualmente applicata dall'azienda) mentre per il triennio 2011-2013 sono state applicate le tariffe secondo il Piano D'Ambito (che prevedono un incremento nel prossimo triennio)

**COSTI:** utilizzati costi del 2010

**SERVIZI GESTITI:** Acquedotto: 33 comuni; Fognatura: 5; Depurazione: 5

**PERSONALE:** 110

**N° LETTURE:** 2+2 acconti

**MUTUO A MEDIO LUNGO TERMINE:** 23,5 mio a 9 anni, tasso ipotizzato 5,90%

Per il calcolo dei tempi medi incasso crediti e pagamento debiti sono stati utilizzati i criteri attualmente applicati dalla società.

N.B.: la società da acquisire è una realtà strutturata e ben organizzata. Nel presente documento vengono utilizzati i costi del 2010, senza considerare le sinergie che porteranno sicuramente una riduzione di costi

# REDDITIVITA' DELLA SOCIETA' DA ACQUISIRE

## CONTO ECONOMICO A VALORE AGGIUNTO

(€)

	2010		2011		2012		2013	
(+) ricavi di vendita	20.796.013		23.243.233		23.907.600		24.571.968	
(+/-) variazione rimanenze prodotti finiti e semilavorati	-		-		-		-	
(+) altri ricavi e proventi	1.242.563		1.242.563		1.242.563		1.242.563	
<b>VALORE DELLA PRODUZIONE</b>	<b>22.038.576</b>	<b>100,0%</b>	<b>24.485.796</b>	<b>100,0%</b>	<b>25.150.163</b>	<b>100,0%</b>	<b>25.814.531</b>	<b>100,0%</b>
+acquisti	3.349.000	15,2%	-	-	-	-	-	-
-/+ variazione rimanenze materie prime	(10.000)	0,0%	-	-	-	-	-	-
(-) consumi	3.359.000	15,2%	3.359.000	13,7%	3.359.000	13,4%	3.359.000	13,0%
(-) costi esterni	7.998.883	36,3%	7.998.883	32,7%	7.998.883	31,8%	7.998.883	31,0%
<b>VALORE AGGIUNTO</b>	<b>10.723.693</b>	<b>48,7%</b>	<b>13.127.913</b>	<b>53,6%</b>	<b>13.792.280</b>	<b>54,8%</b>	<b>14.456.648</b>	<b>56,0%</b>
(-) costo del lavoro	5.245.439	23,8%	5.245.439	21,4%	5.245.439	20,9%	5.245.439	20,3%
<b>MARGINE OPERATIVO LORDO</b>	<b>5.435.254</b>	<b>24,7%</b>	<b>7.882.474</b>	<b>32,2%</b>	<b>8.546.841</b>	<b>34,0%</b>	<b>9.211.209</b>	<b>35,7%</b>
(-) ammortamenti	2.638.623	12,0%	2.638.623	10,8%	2.638.623	10,5%	2.638.623	10,2%
(-) accantonamenti (+/-) svalutazioni	-	-	1.819.530	7,4%	1.867.729	7,4%	1.915.927	7,4%
<b>REDDITO OPERATIVO GESTIONE CARATTERISTICA</b>	<b>2.796.631</b>	<b>12,7%</b>	<b>3.424.320</b>	<b>14,0%</b>	<b>4.040.490</b>	<b>16,1%</b>	<b>4.656.659</b>	<b>18,0%</b>
(+/-) gestione accessoria	-	-	-	-	-	-	-	-
REDDITO OPERATIVO GESTIONE CORRENTE	2.796.631	12,7%	3.424.320	14,0%	4.040.490	16,1%	4.656.659	18,0%
(+) proventi finanziari	203.354	0,9%	168.196	0,7%	272.030	1,1%	386.448	1,5%
(-) oneri finanziari	137.739	0,6%	-	-	-	-	-	-
<b>RISULTATO DI COMPETENZA</b>	<b>2.862.246</b>	<b>13,0%</b>	<b>3.592.516</b>	<b>14,7%</b>	<b>4.312.520</b>	<b>17,1%</b>	<b>5.043.107</b>	<b>19,5%</b>
(+) proventi straordinari	-	-	-	-	-	-	-	-
(-) oneri straordinari	-	-	-	-	-	-	-	-
<b>RISULTATO ANTE IMPOSTE</b>	<b>2.862.246</b>	<b>13,0%</b>	<b>3.592.516</b>	<b>14,7%</b>	<b>4.312.520</b>	<b>17,1%</b>	<b>5.043.107</b>	<b>19,5%</b>
(-) imposte dell'esercizio	1.430.110	6,5%	1.192.514	4,9%	1.390.515	5,5%	1.591.426	6,2%
<b>RISULTATO NETTO</b>	<b>1.432.136</b>	<b>6,5%</b>	<b>2.400.002</b>	<b>9,8%</b>	<b>2.922.005</b>	<b>11,6%</b>	<b>3.451.681</b>	<b>13,4%</b>

N.b: A partire dal 2011, è stato ipotizzato l'accantonamento al fondo finanziamento investimenti ATO

# SOSTENIBILITA' DELL'INVESTIMENTO NELLA SOCIETA' DA ACQUISIRE

<b>REDDITO D'ESERCIZIO</b>
Accantonamento fdo finanziamento investimenti ATO
Ammortamento
<b>FLUSSO DI CASSA POTENZIALE</b>
Variazione di crediti commerciali
Variazione di debiti commerciali
<b>FLUSSO DI CASSA DELLA GESTIONE CORRENTE</b>

	2010	2011	2012	2013
		<b>2.400.002</b>	<b>2.922.005</b>	<b>3.451.681</b>
		1.819.530	1.867.729	1.915.927
		2.638.623	2.638.623	2.638.623
		<b>6.858.155</b>	<b>7.428.357</b>	<b>8.006.231</b>
	-	1.240.512	- 330.271	- 330.271
		-	-	-
		<b>5.617.644</b>	<b>7.098.086</b>	<b>7.675.960</b>

<b>Flusso di cassa totale Uniacque</b>
<b>Finanziamenti necessari per acquisizione società</b>

	-	<b>3.480.552</b>	- 895.307	- 1.992.400
	-	<b>3.395.000</b>	- 3.395.000	- 3.395.000

<b>Flusso totale</b>
----------------------

	-	<b>1.257.908</b>	<b>2.807.779</b>	<b>2.288.560</b>
--	---	------------------	------------------	------------------

<b>Cassa e banche finale Uniacque</b>
---------------------------------------

-	<b>496.199</b>	-	<b>1.754.108</b>	<b>1.053.671</b>	<b>3.342.231</b>
---	----------------	---	------------------	------------------	------------------

N.b.:in definizione le politiche sulle partite non correnti, non comprese nel presente rendiconto.